

Concessione Ministeriale n° 3655 del 22/03/2012 settore C (Laboratorio per prove in sito)

Certificazione UNI EN ISO 9001:2008 Sincert RT- 05

Qualificazione alla esecuzione di Lavori Pubblici SOA per la cat. OS 20B

Operatore certificato UNI EN ISO 9712 per controlli sulle murature e calcestruzzo

AUTORITA' PORTUALE DI SAVONA

Vado Ligure

Esecuzione pi prove penetrometriche con cono sismico (SCPTU) su piattaforma in mare per la realizzazione di piattaforma multifunzionale presso il porto di Vado Ligure (SV). Anno 2006

LAVORI: Perforazioni, prove in sito, prove di laboratorio, rilievi geofisici.

FINALITA': progettazione per realizzazione piattaforma multifunzionale su pali in area marina.

ATTIVITA'

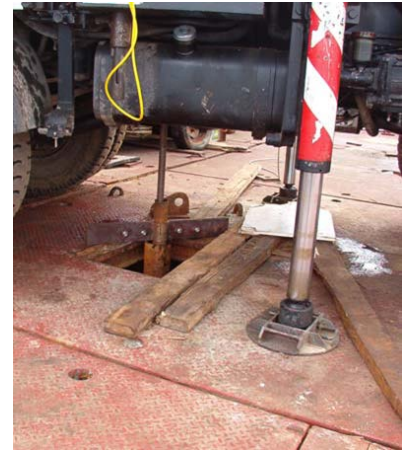
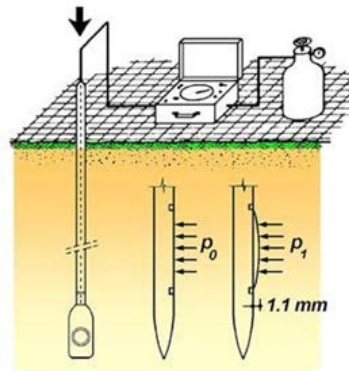
- Perforazioni a carotaggio continuo da pontone
- Prove geotecniche in foro
- Prove penetrometriche con piezocono CPTU e simocono SCPTU
- Prove dilatometriche con Dilatometro sismico Marchetti



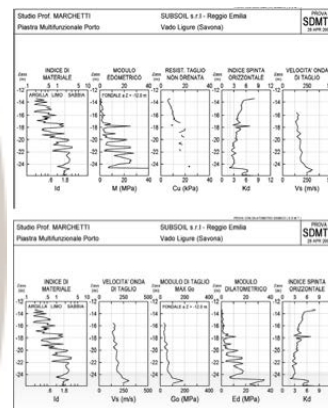
Prova dilatometrica Dilatometro marchetti



Prove penetrometriche CPTU e SCPTU da pontone



Perforazione a carotaggio continuo con prelievo di campioni indisturbati



SUBSOIL s.r.l.
 Strada per Barco 1/C,
 42027 Montecchio
 Emilia
 Tel. 0522 887268 -
 www.subsoilsrl.it

Partner