

Diocesi di Reggio Emilia e Guastalla

Comune di San Martino in Rio (RE)

Indagini geognostiche e non distruttive

**Relazione geologica e sismica a supporto
dell'intervento di recupero, restauro e risanamento
conservativo della Chiesa di San Martino Vescovo in
località San Martino in Rio.**

LAVORI: martinetti piatti singoli e doppi, prove pacometriche, prove soniche, prove di taglio del giuntli di malta, prove di penetrazione delle malte, prove penetrometriche statiche CPT, sondaggi, Indagine sismica tipo MASW. Anno 2014.

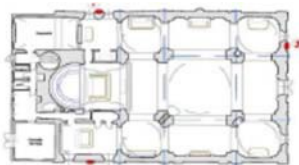
FINALITA': controllo dello stato deformativo e delle caratteristiche meccaniche delle mura-
ture analizzate per le verifiche di vulnerabilità sismica delle opere.



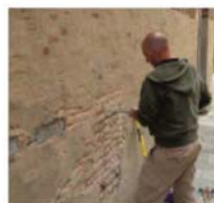
Panoramica ed ubicazione chiesa di San Martino Vescovo.



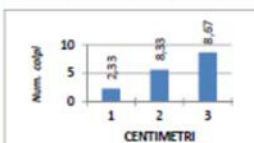
Sitamento per l'esecuzione delle prove, con martello ad uno scricometro.



Scheda monografica di elaborazione della prova di penetrazione delle malte.

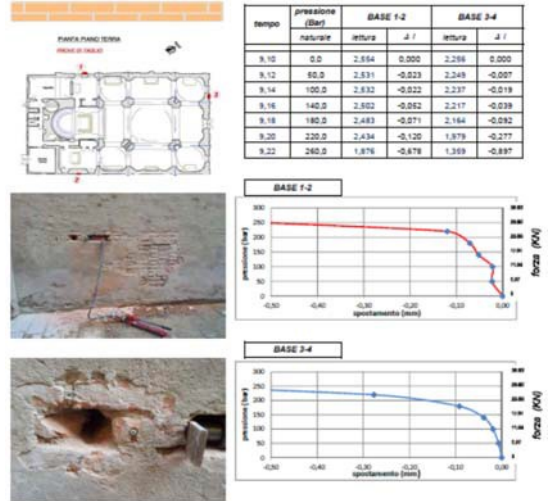


PROVA PENETROMETRICA SU MALTA n. 1



| numero prova | numero colpi | | |
|--------------|--------------|------|------|
| | 1 cm | 2 cm | 3 cm |
| A | 2 | 4 | 8 |
| B | 4 | 8 | 13 |
| C | 1 | 5 | 5 |
| media | 2,33 | 5,67 | 8,67 |

Panoramica Interno del piano sottotetto dove sono state eseguite prove non distruttive



Esecuzione di martinetto piatto doppio su muratura e relativa scheda monografica di elaborazione dati.

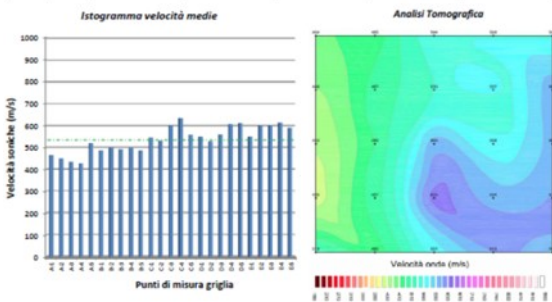


Esecuzione di prova penetrometrica statica.



Esecuzione prova di taglio su murature.

| DEFINIZIONE PUNTI DI MISURA | Colonna | | | | | | | | | | |
|-----------------------------|----------|--------------|----------|--------------|----------|--------------|----------|--------------|----------|--------------|-----|
| | A | | B | | C | | D | | E | | |
| | v (shkl) | v med (shkl) | v (shkl) | v med (shkl) | v (shkl) | v med (shkl) | v (shkl) | v med (shkl) | v (shkl) | v med (shkl) | |
| Righe | 1 | 497 | 514 | 471 | 485 | 515 | 544 | 559 | 548 | 538 | 548 |
| | | 447 | 454 | 471 | 485 | 515 | 544 | 559 | 548 | 538 | 548 |
| | 2 | 471 | 497 | 497 | 497 | 576 | 515 | 550 | 527 | 600 | 600 |
| | | 404 | 449 | 497 | 497 | 527 | 530 | 550 | 527 | 600 | 600 |
| | 3 | 471 | 497 | 497 | 497 | 487 | 515 | 515 | 515 | 600 | 600 |
| 400 | | 433 | 571 | 490 | 600 | 600 | 600 | 571 | 558 | 588 | |
| 4 | 400 | 433 | 500 | 490 | 600 | 600 | 600 | 571 | 558 | 588 | |
| | 404 | 426 | 497 | 497 | 633 | 533 | 589 | 604 | 600 | 612 | |
| 5 | 471 | 497 | 497 | 497 | 633 | 533 | 589 | 604 | 600 | 612 | |
| | 497 | 514 | 497 | 497 | 601 | 595 | 595 | 595 | 595 | 595 | |
| | 559 | 518 | 471 | 485 | 515 | 557 | 635 | 610 | 567 | 588 | |
| | 497 | | 471 | | 555 | | 595 | | 595 | | |



Esecuzione di prova sonica nelle strutture del piano sottotetto e relativa scheda monografica di elaborazione dati.

