

Regione Sicilia

Comune di Catania

Pizzarotti Autostrada Catania-Siracusa

Sondaggi e prove penetrometriche elettriche relative ad aree sottoposte a consolidamento mediante tecnica Tamping. Anno 2005

LAVORI: Perforazioni, prove In sito, prove di laboratorio, prove penetrometriche con plezocono.

FINALITA': campagna di indagini geognostiche presso varie località in provincia di Siracusa, allo scopo di individuare le caratteristiche litologiche, stratigrafiche, idrogeologiche e geotecniche di due aree con particolari caratteristiche geotecniche scadenti, a supporto della progettazione dell'autostrada Catania-Siracusa.



Autocarro PC90, sonda perforatrice utilizzata. Sullo sfondo l'Etna



Perforazione a carotaggio continuo



Cassetta catalogatrice con materiale prelevato



Prova penetrometrica con plezocono

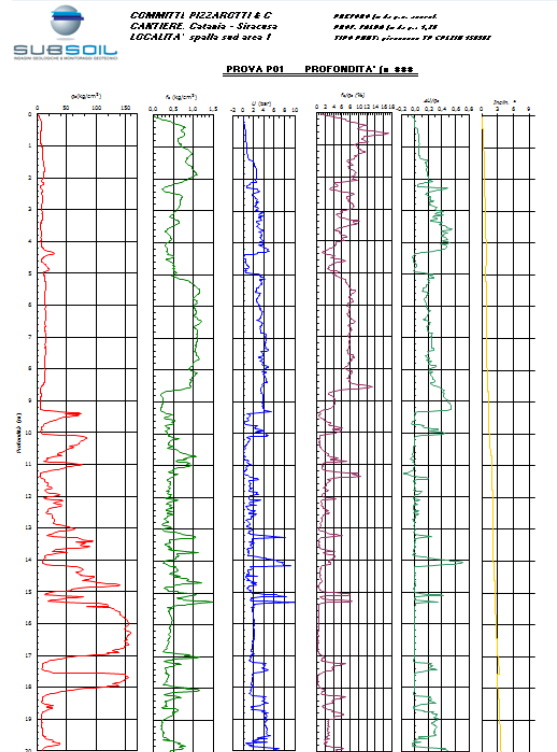
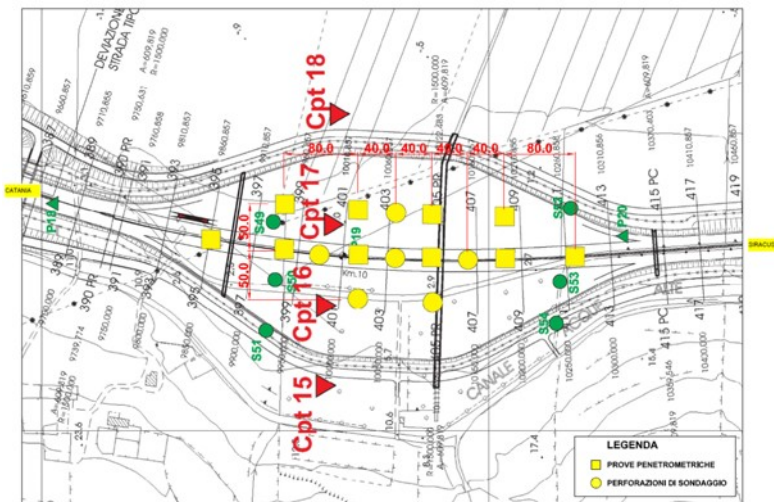


Grafico di elaborazione dati prova penetrometrica con plezocono.

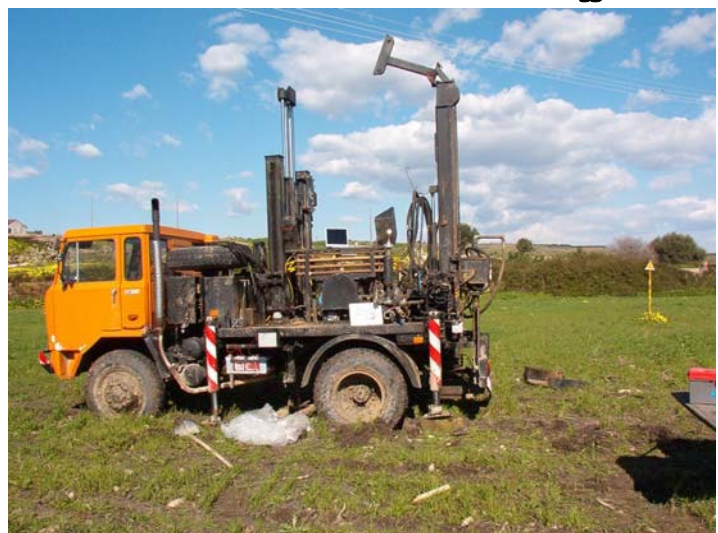


Planimetria Indagini eseguite lungo la tratta.

Attrezzatura per acquisire prova penetrometrica con cono sismico o plezocono.



Esecuzione prova penetrometrica statica



Perforazione a carotaggio continuo