

# Regione Emilia Romagna

Comune di Quattro Castella (RE)

Località lago della Contessa

Comune di Quattro Castella



**Diga Lago Contessa: definizione delle aree soggette a rischio Idraulico nell'ipotesi di collasso dello sbarramento. Anno 2004-2005**

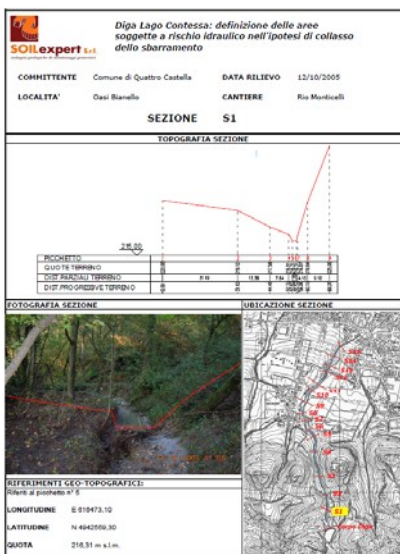
- LAVORI:** Indagini geotecniche, prove in sito, installazione strumentazione, rilievi geofisici, rilievi topografici, monitoraggio.
- FINALITA':** delimitare nello spazio il corpo sedimentario che colma l'invaso fino alla quota di coronamento dello sbarramento artificiale, e valutare il rischio di dam break sull'abitato di Quattro Castella.



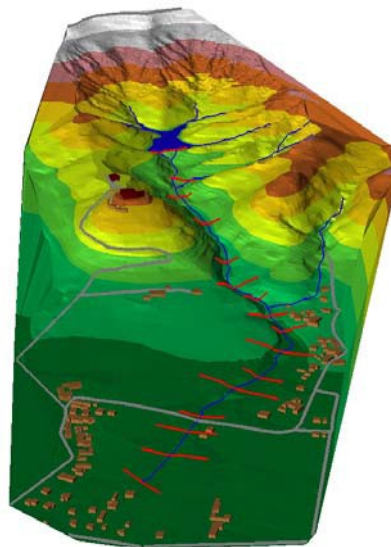
**Veduta panoramica da Bergonzano del lago Contessa e del Castello di Bianello**



**Situazione d'emergenza dello sbarramento in terra del lago nel novembre 2004.**



**Scheda monografica delle sezioni topografiche rilevate**



**Ricostruzione tridimensionale dell'area indagata (modello DTM)**

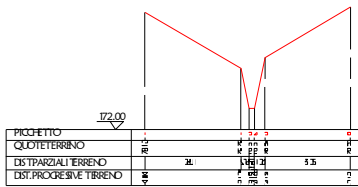


**Ortofoto satellitare a colori dell'area indagata**

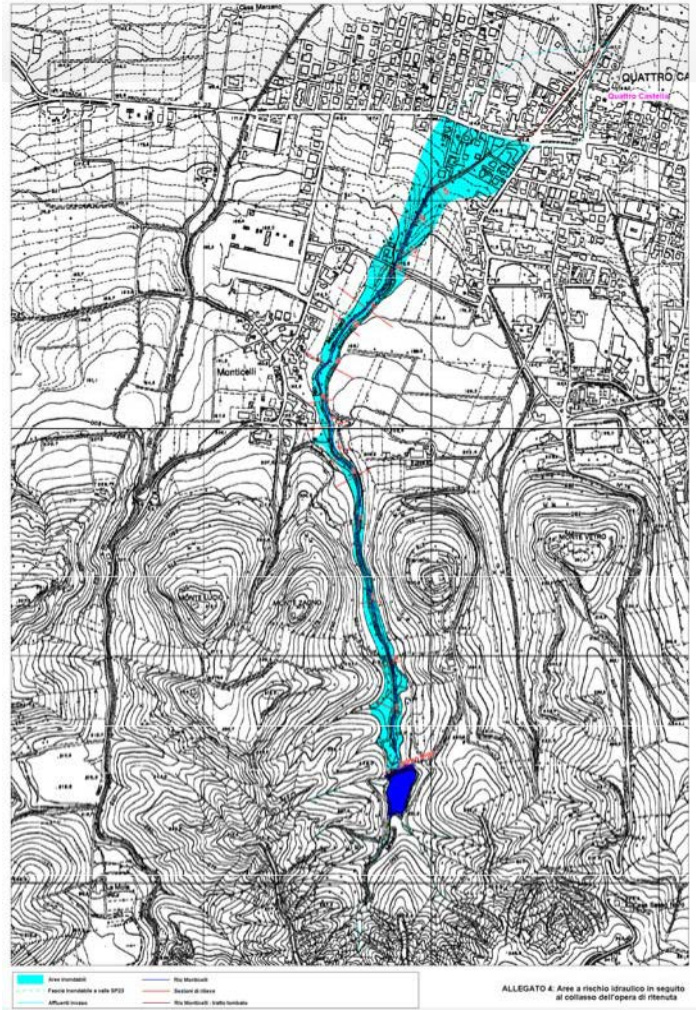




Scheda monografica delle sezioni topografiche rilevate



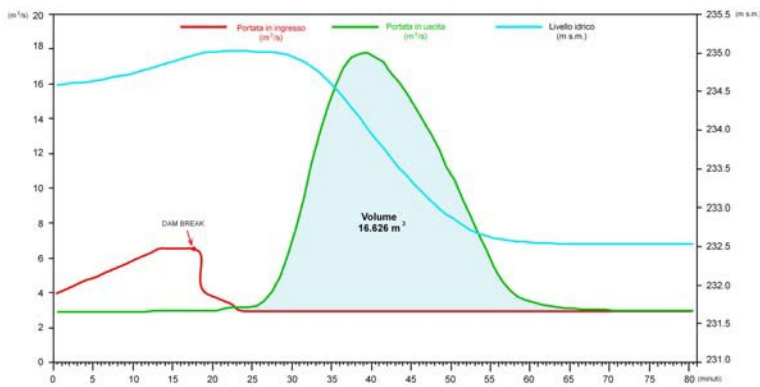
Esemplod di sezione topografica rilevati



Scenario di aree a rischio idraulico in seguito al collasso della diga.



Condizione dello sforatore del lago nel novembre 2004



Scenario di onda di piena defluente dal corpo diga elaborato con codice di calcolo Mike 11.



Estensimetro a filo installato sul corpo diga per il monitoraggio del suo movimento nel tempo